

skala 1:7 500

e - 5 m

Lokalizacja:

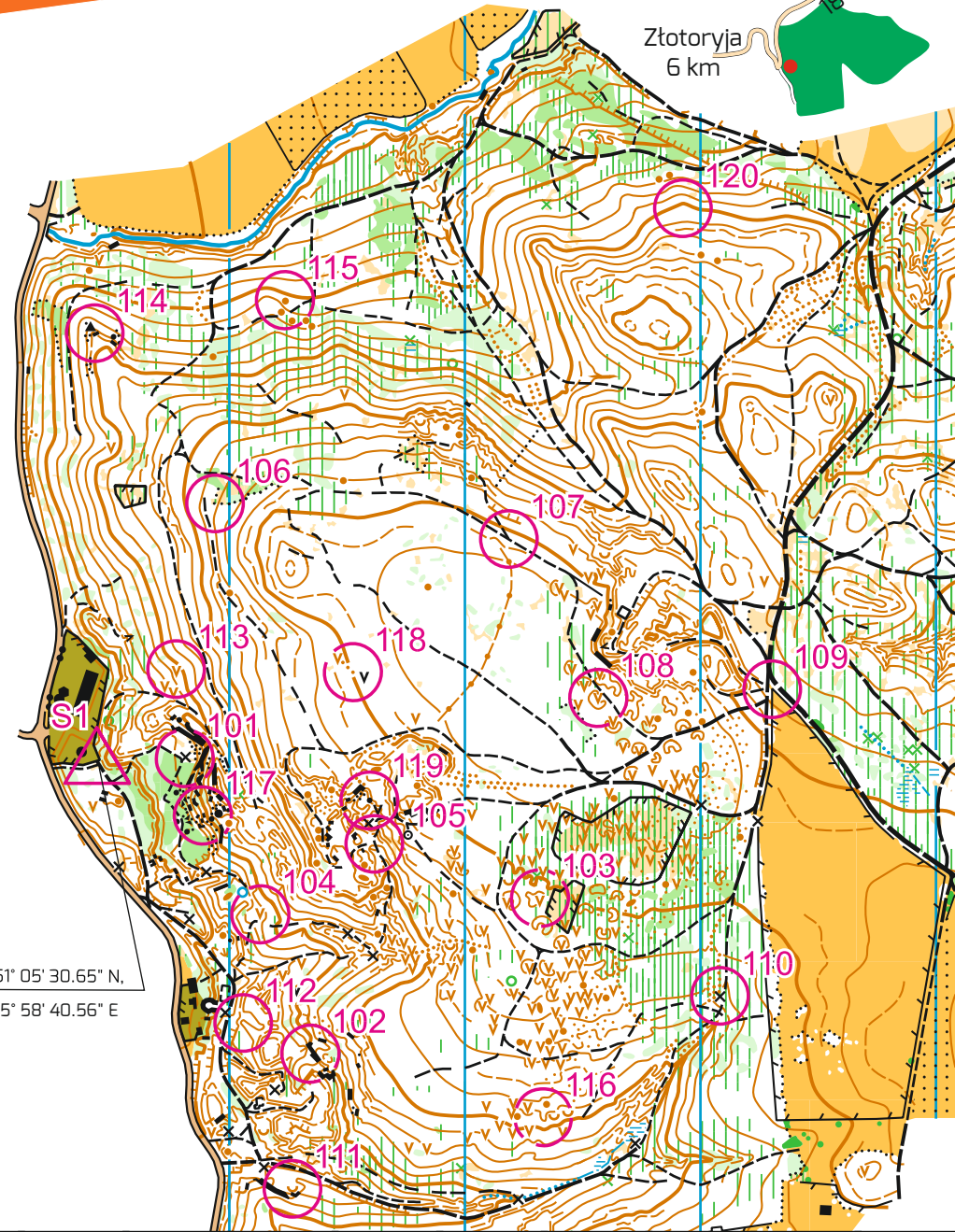
Złotoryja  
6 km

Jawor  
13 km

### Legenda:

-  las dobrze przebieżny
-  las o utrudnionej przebieżności
-  las o złej przebieżności
-  las o bardzo złej przebieżności
-  pole uprawne (zakaz przebiegu)
-  teren otwarty (utrudn.przebieżność)
-  teren otwarty
-  teren półotwarty
-  porost
-  sad
-  obszar zabudowany
-  obszar wodny
-  teren podmokły; bagno
-  obszar nierówny
-  asfalt
-  droga utwardzona; droga
-  ścieżka; mała ścieżka
-  linia napowietrzna
-  wysoki mur; mur; zniszczony mur
-  wys. ogrodzenie; zniszczone ogrodz.
-  budynek; mały budynek
-  ambona; paśnik
-  ruina; mała ruina
-  inne obiekty sztuczne
-  warstwiec; skarpa ziemna
-  obniżenie; zagłębienie; kopczyk
-  dół; inna forma terenu; suchy rów
-  kamień; grupa kamieni
-  ściana skalna
-  rzeka; rów z wodą; inny obiekt wodny
-  charakterystyczne drzewo
-  inne formy roślinne (np. wykrot)
-  start
-  punkt kontrolny
-  meta

Orientpark-Ciche Szczęście				
▷ S1	/ /	X		
101	X			
102	→	≡	8	>
103	↓	∨	2	
104	∨			
105	/ /	/ /	Y	
106	/ /	/ /		!
107	/ /	/ /	Y	
108		∨	4x4	
109	↗			!
110	X			
111	U			
112	↘			
113	↑	∨	1	
114	▲			○
115	↑	●		
116	↘			
117		≡	2,5	!
118	/ /	/ /		∨
119	▲		3	♀
120	D			



51° 05' 30.65" N,  
15° 58' 40.56" E

START

META



Publikacja  
dofinansowana ze środków  
Wojewódzkiego Funduszu  
Ochrony Środowiska i Gospodarki  
Wodnej we Wrocławiu

Nadleśnictwo  
Złotoryja



- 101
- 102
- 103
- 104
- 105
- 106
- 107
- 108
- 109
- 110
- 111
- 112
- 113
- 114
- 115
- 116
- 117
- 118
- 119
- 120