

skala 1:7 500

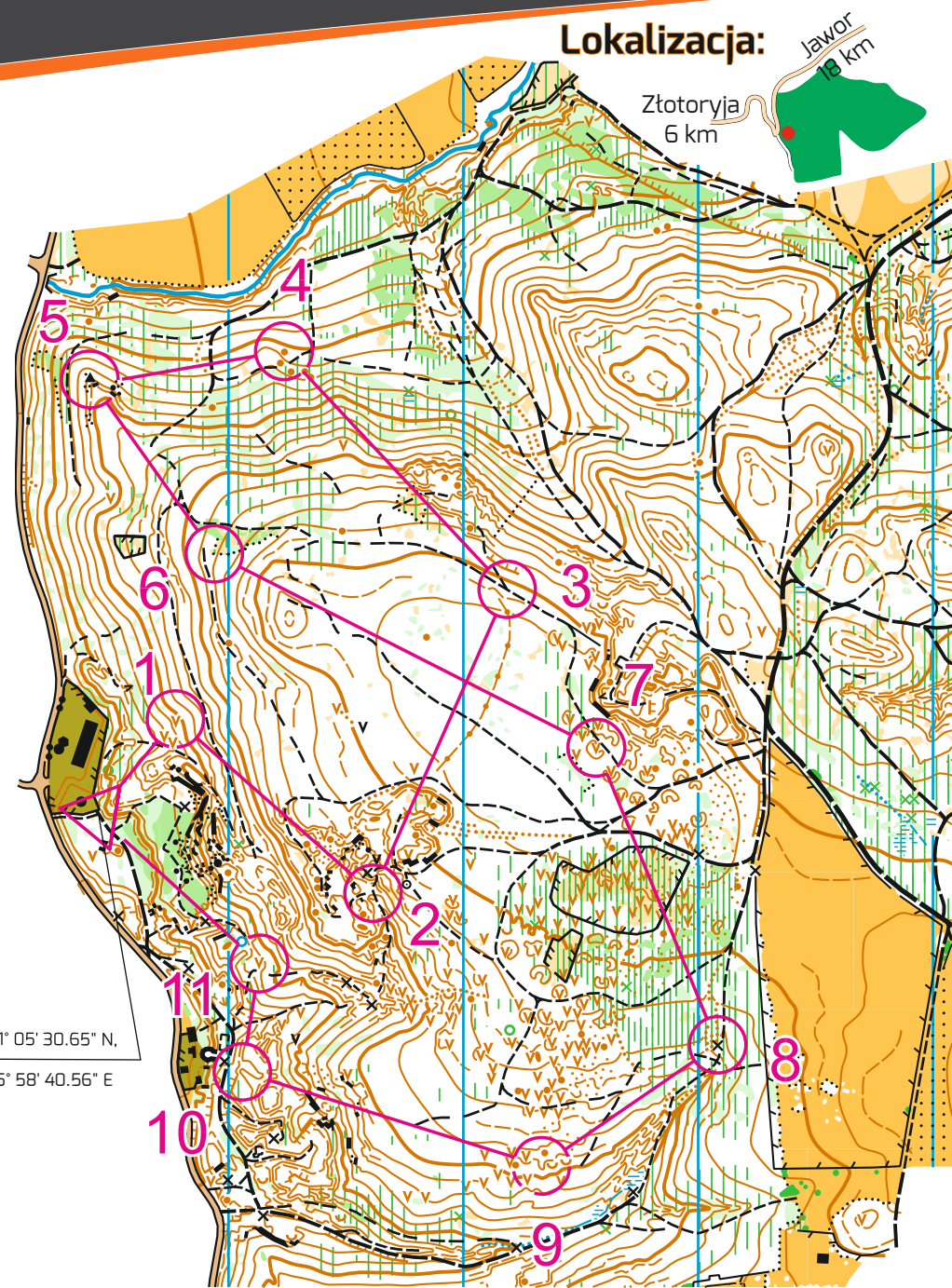
e - 5 m

## Legenda:

	las dobrze przebieżny
	las o utrudnionej przebieżności
	las o złej przebieżności
	las o bardzo złej przebieżności
	pole uprawne (zakaz przebiegu)
	teren otwarty (utrud.przebieżność)
	teren otwarty
	teren półotwarty
	porost
	sad
	obszar zabudowany
	obszar wodny
	teren podmokły; bagno
	obszar nierówny
	asfalt
	droga utwardzona; droga
	ścieżka; mała ścieżka
	linia napowietrzna
	wysoki mur; mur; zniszczony mur
	wys. ogrodzenie; zniszczone ogrodz.
	budynek; mały budynek
	ambona; paśnik
	ruina; mała ruina
	inne obiekty sztuczne
	warstwiec; skarpa ziemna
	obniżenie; zagłębienie; kopczyk
	dół; inna forma terenu; suchy rów
	kamień; grupa kamieni
	ściana skalna
	rzeka; rów z wodą; inny obiekt wodny
	charakterystyczne drzewo
	Inne formy roślinne (np. wykrot)
	start
	punkt kontrolny
	meta

Orientpark-Ciche Szczęście				
	Średnia	3,3 km		
1	113	↑	∇	1
2	105			∇
3	107			∇
4	115	↑	•	—
5	114		▲	○
6	106			∇
7	108		∇	4x4
8	110		X	
9	116			
10	112			
11	104		∇	

51° 05' 30.65" N,  
15° 58' 40.56" E



**Lokalizacja:**  
Złotoryja 6 km  
Jawor 13 km

START

META

Publikacja  
dofinansowana ze środków  
Wojewódzkiego Funduszu  
Ochrony Środowiska i Gospodarki  
Wodnej we Wrocławiu

Nadleśnictwo  
Złotoryja



1 2 3 4 5 6 7 8 9 10 11